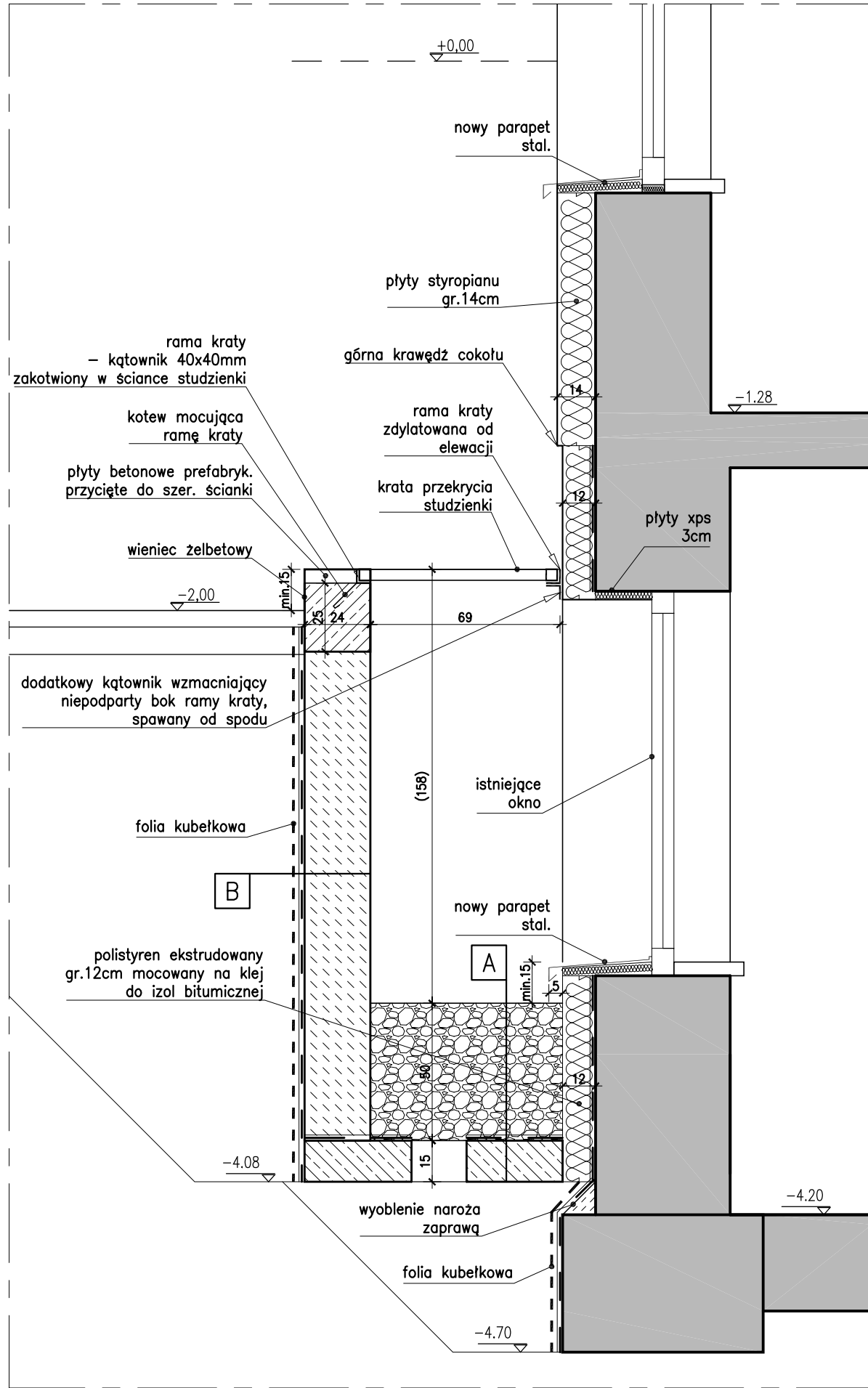


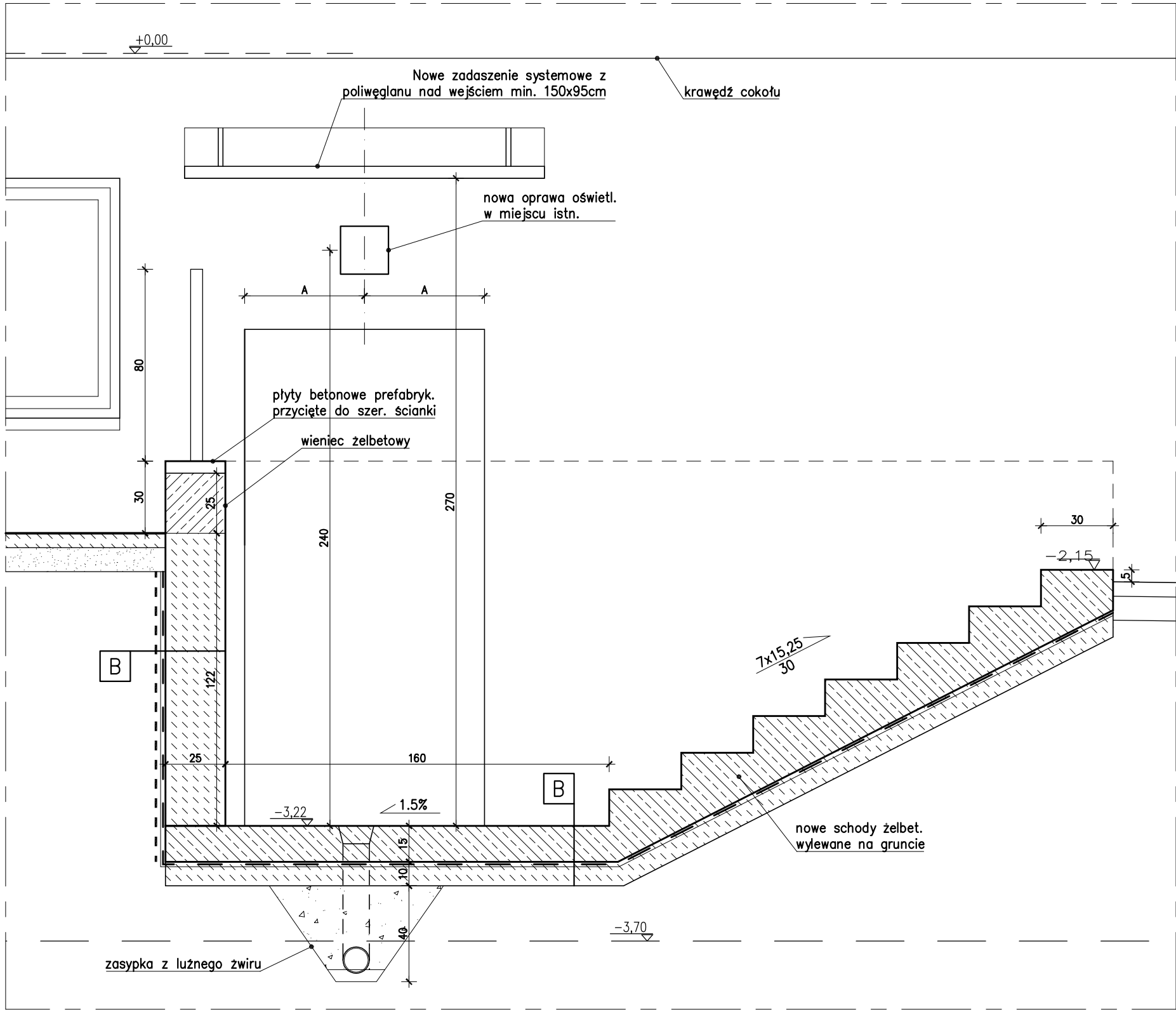
detal 4

ściana fundamentowa budynku szkoły  
z oknem piwnicznym i studzienką od strony boiska



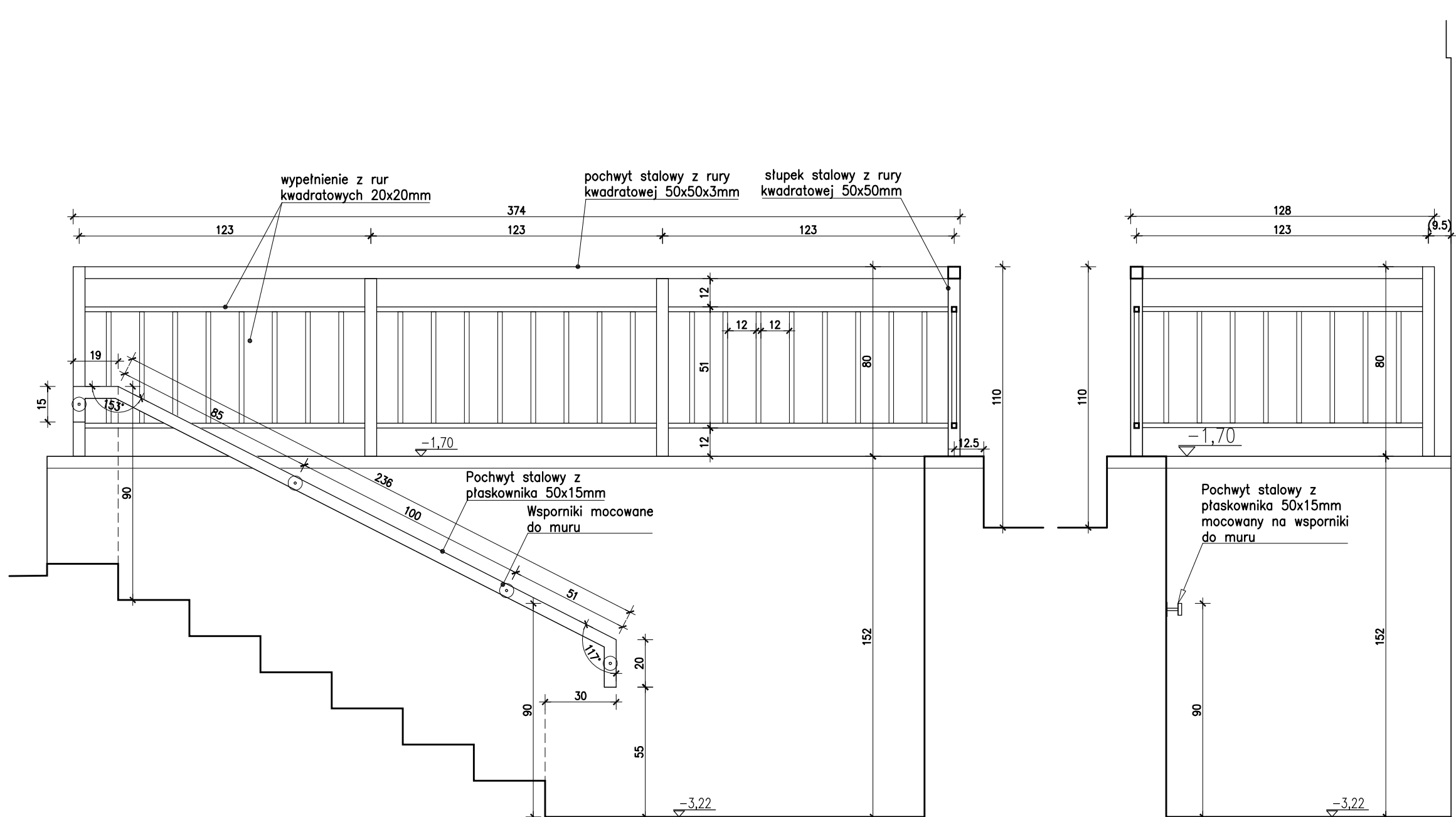
detal 5

ściana fundamentowa łącznika z oknem piwnicznym i studzienką



detal 6

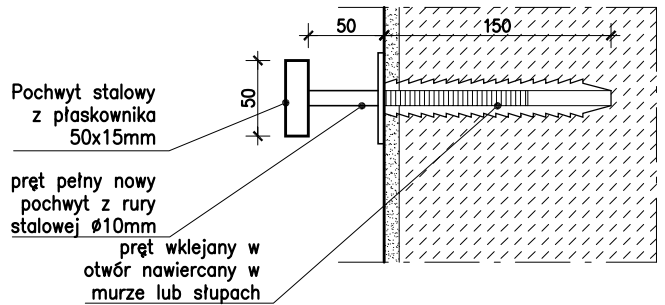
zejście do piwnicy - przekrój



zejście do piwnicy  
- balustrada i pochwyty

zejście do piwnicy  
- balustrada

<b>A</b>	DNO STUDZIENKI	<b>D</b>	ŚCIANA FUNDAMENTOWA – WEJŚCIE
50,0	zasyпка z luźnego żwiru	Folia kubelkowa	
	geowłóknina	Folia PE	
15,0	plyta żelbetowa	Izolacja bitumiczna płynna	
	Folia PE	Żelbet	
50,0	podsyпка piaskowa	Izolacja bitumiczna płynna	
	zasyyp wykopu	Folia PE	
		Folia kubelkowa	
<b>B</b>	ŚCIANA STUDZIENKI/OPOROWA	<b>E</b>	POSADZKA NA GRUNCIE
	Folia kubelkowa	15,0cm	Płyta żelbetowa
	Folia PE / geowłóknina		Papa termozgrzewalna
	Izolacja bitumiczna płynna	10,0cm	Chudy beton
24,0	blozki betonowe		Folia PE
	tylny cokołowy na siatce		Grunt rodzimy
<b>C</b>	SCHODY WEJŚCIOWE	<b>F</b>	DNO STUDZIENKI OD BOISKA
4,0	Łastryka płukane	10,0	Płyta betonowa ze spadkiem 1,5%
15,0	Płyta żelbetowa ze spadkiem 2%		Papa termozgrzewalna
	Papa termozgrzewalna	10,0	Chudy beton
10,0	Chudy beton		Folia PE
	Folia PE		zasyyp wykopu
	zasyyp wykopu		



detal mocowania pochwyty  
do ścianki  
skala 1:5

Termomodernizacja budynku Szkoły Podstawowej nr 255 ul. Kamionkowska 36/44 , Warszawa		
ETAP: PROJEKT WYKONAWCZY		
INWESTOR: Miasto Stołeczne Warszawa Dzielnica Praga Południe ul. Grochowska 274, 03-841 Warszawa		
<div><div>Woźnicki, Zdanowicz ARCHITEKCI 02-555 Warszawa, Al. Niepodległość 157 lok.6</div></div>		
AUTORZY:		
Projekt: arch. Bartłomiej Woźnicki nr upr.: MA 010/06		
Sprawdz.: arch. Bartosz Zdanowicz nr upr.: MA 089/04		
Oprac.: arch. Anna Rek		
DETALE		
ściana fundamentowa i zejście do piwnicy		
branża: ARCHITEKTURA		
data: Czerwiec 2017	skala: 1:20/5	A-10